

ÉTUDIER
À CASTRES - MAZAMET



GUIDE de l'étudiant

2018-2019

www.etudier-castres-mazamet.com

ENSEIGNEMENT
SUPERIEUR

SUD DU TARN



Bienvenue à Castres-Mazamet

Vie pratique

> S'informer	4
> L'ACMÉ, association étudiante	4
> Se loger	5
> Tout savoir sur l'aide au logement.....	7
> Tout savoir sur les autres aides.....	9
> Se restaurer	12
> Se soigner	12

Centres de ressources numériques et culturelles

> La cyber-base en réseau.....	14
> Les médiathèques.....	15

Se déplacer

> Libellus, les bus de Castres-Mazamet.....	18
> L'aéroport de Castres-Mazamet	18
> Les bus et gares routières	19
> Les sites de covoiturage	19
> La SNCF, informations & réservations.....	19
> La navette étudiante.....	19

Sortir

> Les activités sportives.....	20
> Les activités culturelles.....	25

Divers

> Offices de Tourisme de Castres-Mazamet	30
> Radios.....	30
> Marchés à thèmes	30
> Laveries.....	32

Plans des villes



Plus d'infos sur
www.etudier-castres-mazamet.com
 et sur le Guide des formations.



Mot du Président

Bienvenue à Castres-Mazamet!

Oui, bienvenue sur votre nouveau lieu de vie : un site d'enseignement supérieur unique, où toutes les conditions sont réunies pour préparer votre avenir dans les meilleures conditions, avec des enseignements de qualité dans un environnement à taille humaine!

Vous allez être cette année près de 2000 jeunes à étudier ici, dans les 20 établissements publics ou privés qui proposent des formations supérieures scientifiques et technologiques allant de bac + 2 au doctorat, toutes conçues pour vous conduire à vos futurs métiers.

Vous allez passer à Castres-Mazamet plusieurs années qui compteront dans votre vie, et vous allez y découvrir un cadre de vie incomparable, des possibilités de détente et de loisir, des animations sportives et culturelles.

Ce guide est fait pour vous!

L'agglomération dispose de nombreux équipements sportifs et culturels, parmi lesquels le plus grand complexe piscine-patinoire de la région, deux golfs, des salles de spectacles et de concerts, des studios de répétition pour la musique et la danse et un environnement naturel de grande qualité : lacs, forêts, sentiers de randonnées...

Vous allez pouvoir vérifier qu'ici, tout est réuni pour faciliter votre travail mais aussi votre épanouissement personnel.

Je vous souhaite une pleine réussite à Castres-Mazamet!

Jacques LIMOUZY
Ancien ministre,
Président du Syndicat mixte
pour le développement de l'enseignement supérieur,
de la recherche et du transfert de technologie
du sud du Tam

La vie étudiante, c'est aussi le début de l'autonomie... Vous trouverez dans cette rubrique toutes les informations sur le logement, la restauration et la santé.



S'informer

• Le Syndicat mixte

Le Syndicat mixte pour l'enseignement supérieur du sud du Tarn soutient le développement de l'offre de formation et de la recherche, assure la maîtrise d'ouvrage des constructions universitaires, favorise l'intégration des étudiants dans la cité et facilite leur vie quotidienne. Il est là pour vous informer.

Jacques LIMOUZY, Ancien ministre, Président
Jean-Luc CHAMBAULT, Directeur

Les bureaux se trouvent dans les locaux de l'IUT:

Avenue Georges Pompidou

81100 Castres

Tél. : 05 63 62 11 64

Fax : 05 63 62 11 76

Mail : contact.syndicatmixte@iut-tlse3.fr

Site : www.etudier-castres-mazamet.com

Le Syndicat mixte et l'association étudiante ACMÉ vous proposent un programme d'animations sportives sur toute l'année universitaire.

VOS INTERLOCUTEURS

Idalina DOS SANTOS

Mireille QUENOR

Tél. : 05 63 62 11 64

Fax : 05 63 62 11 76

Mail : contact.syndicatmixte@iut-tlse3.fr

Site : www.etudier-castres-mazamet.com



Tous les ans au mois d'octobre, l'Université Fédérale Toulouse Midi-Pyrénées et le Syndicat mixte organisent la Semaine de l'étudiant : de nombreuses animations gratuites vous sont proposées !



L'ACMÉ, association étudiante

L'association étudiante ACMÉ* et le Syndicat mixte proposent un programme d'animations sportives durant toute l'année. Adhésion pour l'année 2017-2018 : 5 €. Fournir un certificat médical d'aptitude pour la pratique sportive.

CALENDRIER 2017-2018 DES ACTIVITÉS SPORTIVES

(réactualisé à chaque rentrée universitaire)

Lundi: Football

Mardi: Musculation-Badminton

Mercredi: Basket-Volley Ball

Abdo-Fessiers-Stretching

Jeudi: Rugby-Natation

ÉVÉNEMENTS

- Semaine de l'étudiant
à Castres-Mazamet
(lundi 15 octobre, jeudi 18 octobre)

* Association Castres-Mazamet Étudiants



« Le site www.etudier-castres-mazamet.com recense toutes les offres de location »

Résidence du Crous sur le Campus



Se loger

Où trouver un logement ?

• Point accueil logement

Le Syndicat mixte propose un point accueil logement en ligne.

Il recense les offres destinées aux étudiants, émanant de particuliers, d'agences immobilières, d'Office Public de l'Habitat. Vous y trouverez toutes les locations, de la chambre au T3.

Il est également possible de consulter les offres au bureau du Syndicat mixte.

Tél. : 05 63 62 11 64

Mail : contact.syndicatmixte@iut-tlse3.fr

Site : www.etudier-castres-mazamet.com

• Les petites annonces

Vous trouverez les classiques « petites annonces » de particulier à particulier dans les journaux et sur Internet... Ces offres de logement ne sont soumises actuellement à aucune réglementation particulière.

• Les agences immobilières

Les agences immobilières ont un rôle d'intermédiaire entre vous, futur locataire, et le propriétaire d'un logement.

L'offre locale

• Une résidence universitaire gérée par le CROUS

Campus de La Borde Basse

Rue Firmin Oulès - 81100 Castres

À égale distance de l'IUT, de l'école d'ingénieurs ISIS et du lycée de La Borde Basse, elle propose 72 studios meublés de 18 m² comprenant une chambre (une personne), une salle d'eau, une kitchenette.

Services et fonctionnalités : parking privatif, local à vélos, buanderie et laverie automatique.

Procédure d'attribution : ces logements sont prioritairement attribués sur critères sociaux. Constituez votre Dossier Social Étudiant (DSE), entre le 15 janvier et le 31 mai précédant la rentrée universitaire, sur le site etudiant.gouv.fr
Sous 48 heures : à la fin de votre saisie, un e-mail de confirmation vous est envoyé. Le Dossier social étudiant vous est transmis ensuite par e-mail.

Sous 8 jours : vérifiez, modifiez, complétez votre Dossier social étudiant. Imprimez-le et retournez-le dûment signé avec la totalité des pièces justificatives demandées.

Dès le mois de juin : les réponses pour les demandes de bourse et/ou de logement vous sont envoyées par e-mail et sont aussi consultables sur messervices.etudiant.gouv.fr

CROUS de Castres - Tél. : 05 63 35 21 80

Mail : contact.castres@crous-toulouse.fr

CROUS de Toulouse - Tél. : 05 61 12 54 00

Site : www.crous-toulouse.fr



• Résidence Le C@pitole

Cette résidence de charme dispose de 16 chambres meublées claires et spacieuses (de 10 à 34 m²) avec salle d'eau privée (douche et lavabo).

Réparties sur 3 niveaux (RdC, 1^{er} et 2^e étage), chaque appartement possède ses espaces communs : toilettes, très grand salon-séjour équipé, cuisine-économat, hall d'entrée avec baby-foot, jardin privé...

Nous proposons en outre au 3^e étage, 5 chambres dites « de courts séjours » (à la nuit, à la semaine ou au mois) avec une réservation possible par internet (Airbnb, Le Bon Coin...) ou directement par téléphone ou par mail.

**Contacts : M^{me} Flore Lefebvre
ou M^{me} Gaëlle Poirion**
17 av. Albert Rouvière - 81200 Mazamet
Tél. : 05 81 79 10 01
Mail : residence@etudiant-mazamet.fr
Site : www.etudiant-mazamet.fr

• Résidence Le Grand Chêne

Cette maison de famille dispose de 3 chambres meublées claires et spacieuses (de 16 à 27 m²) équipée chacune de leur salle d'eau privative (douche, lavabo et WC).

Organisés en colocation, les espaces communs sont dotés d'un espace détente, d'une cuisine-économat, d'un grand jardin privé, clos et arboré...

**Contacts : M^{me} Flore Lefebvre
ou M^{me} Gaëlle Poirion**
17 av. Albert Rouvière - 81200 Mazamet
Tél. : 05 81 79 10 01
Mail : residence@etudiant-mazamet.fr
Site : www.etudiant-mazamet.fr

• Les hébergements temporaires

Location de courte durée.

> Relais des Consuls

Groupe Ciléo
6 rue Bisséous - 81100 Castres
Tél. : 05 63 62 00 20

> Foyer des Jeunes Travailleurs - Le Corporal

7 rue du Pasteur Hubac - 81100 Castres
Tél. : 05 63 62 58 10

> Foyer des Jeunes Notre-Dame

1 rue des Alfies - 81200 Mazamet
Tél. : 05 63 61 02 65

• Les logements sociaux

Les logements locatifs sociaux sont proposés par les sociétés d'OPH et sociétés d'économie mixte. Parmi ces acteurs, l'Office Public de l'Habitat de Castres est particulièrement actif en matière de logement étudiant. Il possède 35 logements étudiants en centre-ville. Ces logements sont équipés, meublés avec le wifi et situés sur 2 résidences, 19 logements au 2 place Bouffard et 16 logements au 24 rue Tolosane. Ce sont principalement des T1 de 16 à 35 m² dont les loyers et charges locatives sont compris entre 170 € et 290 €.

L'information sur le logement

• L'ADIL

L'Agence Départementale d'Information sur le Logement du Tarn informe et conseille gratuitement sur toutes les questions relatives au logement.

**La Région
propose des aides aux étudiants
dans différents domaines.**



Vous souhaitez une aide pour comprendre un contrat de location, pour connaître vos droits et obligations, le fonctionnement de l'aide au logement..., l'ADIL du Tarn répond gratuitement à vos interrogations.

Permanence de Castres

Maison des Administrations 2^e étage
Place du 1^{er} mai - 81100 Castres
Tél. : 05 63 48 73 80
De 9h30 à 12h et de 13h15 à 16h45 sur RDV
le lundi et le mercredi, le jeudi sans RDV
- Attention pas de permanence à Castres
le premier mercredi de chaque mois.

Permanence de Mazamet

Maison des Associations
41 rue Galibert Pons - 81200 Mazamet
1^{er} étage - salle n° 4
Tél. : 05 63 48 73 80
De 9h45 à 12h30 et de 13h30 à 16h15
le premier mercredi de chaque mois.
Mail : adil81@wanadoo.fr
Site : www.adiltarn.org



Les aides financières

Les aides de la Région, académie de Toulouse

• Caution logement étudiant

Depuis la rentrée 2014-2015, l'État - sur le modèle du dispositif régional de l'Académie de Toulouse - a mis en place un dispositif « Caution Locative Étudiante » (CLÉ), géré par

le CROUS de Toulouse. La Région a décidé d'adhérer à ce dispositif.

■ Site : www.lokaviz.fr

• Aides aux apprentis

Désormais, les différents dispositifs régionaux en faveur des apprentis de Midi-Pyrénées sont réunis sur un seul support : la Carte Jeune Région. Une carte sans contact nominative avec votre photo qui va vous accompagner tout au long de votre scolarité ou de votre formation. À demander dès le 4 juin 2018.

- gratuité du 1^{er} équipement professionnel,
- l'aide à la lecture de loisirs,
- l'aide à l'acquisition d'une licence sportive (UNSS),
- l'aide à l'acquisition de loRdi : ton ordinateur portable personnel,
- les aides au transport, hébergement, restauration.

■ Plus d'infos sur
www.cartejeune.laregion.fr

• Aides à la lecture

Grâce à la Carte Jeune Région, les étudiants en BTS et Classes préparatoires aux grandes écoles inscrits dans les lycées peuvent bénéficier d'une aide de 20 € à utiliser du 1^{er} septembre 2018 au 30 juin 2019 dans les librairies indépendantes et les Maisons de la presse de la région.

■ Plus d'infos sur
www.cartejeune.laregion.fr

• **Voyageurs fréquents jeunes**
– de 26 ans (+ de 2 Allers/retours par semaine)

Avec l'abonnement jeunes, vous voyagez en illimité sur un parcours de votre choix dans la région Occitanie sur le réseau des transports régionaux train et autocar. Cet abonnement est proposé en formule 31 jours ou annuelle. La formule annuelle vous permet de bénéficier de 3 mois gratuits. Ces abonnements vous offrent la possibilité de voyager le week-end sur l'ensemble du réseau d'Occitanie pour 20 € de plus par mois.

• **Voyageurs semi-fréquents – de 26 ans**
(1 à plusieurs voyages par mois)

Avec la carte jeune vous bénéficiez de 50% de réduction sur tous vos voyages dans toute la région (en semaine, le week-end ainsi que les vacances scolaires toutes zones!). Cette carte vous est proposée au prix de 15 € pour l'année.

Afin de déterminer la formule la mieux adaptée à vos déplacements nous vous engageons à vous rapprocher du service Contact TER Occitanie 0800 31 31 31 (service et appel gratuits)

• **Bourse « Ensenhar »**

Les bénéficiaires se préparent au concours d'enseignement de et en occitan. Les concours concernés sont ceux du 1^{er} degré : concours de recrutement des professeurs des écoles qui se destinent à l'enseignement bilingue Occitan / Français.

Sur critères sociaux en fonction des ressources financières et des situations individuelles, le montant de la bourse de 10 mois varie de 500 à 4370 €. Les candidats doivent déposer leur dossier dès leur inscription auprès de l'organisme de formation.

• **Pass Mutuelle Étudiant**

Le Pass Mutuelle est une aide de 100 € par étudiant et par année universitaire pour la souscription à une assurance complémentaire santé étudiante.

Il est destiné aux étudiants boursiers de niveau 0 à 4 qui ne sont pas éligibles à la Protection Maladie Universelle Complémentaire ou à l'Aide au paiement d'une complémentaire santé déployées nationalement. Ce dispositif est effectif depuis le 10 juillet 2017.

Étudiants, tout savoir sur l'aide au logement par la CAF

Étape 1 : trouvez votre logement

Pour prétendre à une aide de la Caf, vous devez déjà avoir trouvé votre logement et être locataire ou colodataire.

Étape 2 : estimez en ligne le montant de votre allocation

Avant de vous lancer dans la demande d'aide au logement, faites une simulation sur caf.fr. Cela vous permettra de connaître, en quelques minutes, une estimation du montant de votre aide.

Attention : Si vos parents sont allocataires, il faut faire un choix. Si vous recevez une aide au logement, vous ne serez plus considéré à la charge de vos parents et leurs prestations peuvent diminuer, voire être supprimées.

Étape 3 : préparez quelques informations

Certaines informations sont indispensables pour effectuer une demande d'aide au logement : adresse de votre logement, coordonnées de votre bailleur (propriétaire, agence...), montant du loyer et numéro de Siret (composé de 14 chiffres) si votre bailleur est une société.

Si vous n'êtes pas allocataire, préparez aussi :
- votre relevé d'identité bancaire (RIB),
- le montant de vos ressources en 2016,

Les précautions à prendre pour le logement

« Je coche ici les formalités que je dois accomplir »

À L'ENTRÉE DU LOGEMENT :

- ◆ Demander un bail écrit qui peut vous garantir de l'expulsion soudaine ou de l'augmentation déraisonnable du loyer
- ◆ Effectuer un état des lieux entrant précis
- ◆ Payer le dépôt de garantie
- ◆ Assurer le logement

PENDANT LA LOCATION :

- ◆ Payer le loyer et les charges
- ◆ Payer la taxe d'habitation
- ◆ Prendre soin du logement
- ◆ Conserver les quittances de loyer tous les mois

À LA SORTIE :

- ◆ Résilier le contrat par lettre recommandée dans les délais
- ◆ Effectuer un état des lieux sortant précis
- ◆ Résilier votre assurance logement.



- le numéro d'allocataire de vos parents et leur Caf d'appartenance, s'ils sont allocataires.

Étape 4 : faites votre demande

Ne perdez pas de temps ! Faites votre demande d'aide au logement dès l'entrée dans les lieux. La demande se fait en ligne via le www.caf.fr Et après ?

L'aide au logement est effective à partir du mois suivant votre entrée dans les lieux. Le premier paiement est généralement effectué deux mois après la demande.

Par exemple, si vous faites votre demande en ligne en septembre, votre droit sera ouvert en octobre et vous recevrez votre premier paiement début novembre.

Besoin de plus d'informations ?

Contactez-nous au 0810 29 29 29 (du lundi au vendredi, de 9h à 16h30, coût d'un appel local depuis un poste fixe).

Besoin de conseils et de bons plans ?

Rendez-vous sur la page Facebook :

<https://www.facebook.com/cafetudiants>

Retrouvez toutes les informations complémentaires sur notre site Caf.fr (points d'accès numériques, actualités, sites d'accueil...)



Jusqu'à 25 ans, il peut être utile de comparer ces allocations avec les avantages dont bénéficient vos parents.

• Les bourses

La demande de bourse sur critères sociaux et/de logement en résidence universitaire se fait à travers une procédure unique appelée Dossier Social Étudiant ou DSE.

Chaque année, en prévision de la rentrée suivante, impérativement entre le 15 janvier et le 31 mai vous devez vous inscrire sur le site etudiant.gouv.fr.

Le CROUS gère notamment parmi les aides financières apportées par l'État aux étudiants les bourses sur critères sociaux (BCS) et les compléments mérite et mobilité.

Les compléments mérite et mobilité : Les étudiants éligibles aux bourses sur critères sociaux peuvent également sous certaines conditions bénéficier d'une aide au mérite et/ou d'une aide à la mobilité.

Le CROUS est présent sur le site de Castres en qualité de gestionnaire du restaurant universitaire et de la résidence universitaire.

Contacts utiles

Syndicat mixte pour le Développement de l'Enseignement Supérieur, de la Recherche et du Transfert de Technologie du Sud du Tarn
Avenue Georges Pompidou
81100 Castres
Tél. : 05 63 62 11 64 - Fax : 05 63 62 11 76
Mail : contact.syndicatmixte@iut-tlse3.fr
www.etudier-castres-mazamet.com

CROUS de Castres

Tél. : 05 63 35 21 80
Mail : contact.castres@crous-toulouse.fr

CROUS de Toulouse

Tél. : 05 61 12 54 00



L'école d'ingénieurs ISIS de Castres

• Les aides par Action logement

Action Logement propose diverses services dans le cadre des logements sociaux.

L'avance Loca-Pass permet de verser immédiatement le dépôt de garantie demandée par le bailleur et de le rembourser petit à petit, sans payer d'intérêts, sur une durée maximale de 25 mois. Son montant est de 500 € maximum.

Cette aide au logement est ouverte aux jeunes de moins de 30 ans et aux salariés du secteur privé non agricole.

La garantie Loca-pass est une garantie gratuite de paiement des loyers et charges locatives, donné au bailleur à compter de l'entrée dans les lieux du locataire. Pendant les 3 ans qui suivent la date d'effet du bail, en cas d'impayés de loyers, Action logement règle au bailleur jusqu'à 9 mois de loyers et charges. Le locataire rembourse ensuite, sans frais ni intérêts, les sommes avancées. Cette aide au logement est ouverte aux jeunes de moins de 30 ans et aux salariés du secteur privé non agricole.

L'aide mobili-jeune est une subvention qui permet d'alléger la quittance de loyer. Elle s'adresse aux jeunes de moins de trente ans, en formation en alternance (sous contrat d'apprentissage ou de professionnalisation), au sein d'une entreprise du secteur privé non agricole. Le montant de l'aide s'élève entre 10 € et 100 € maximum chaque mois sur toute la durée de la formation professionnelle (ans maximum).

Action logement – Agence de Castres
6 rue Bisséous – 81100 Castres
Site : www.actionlogement.fr

• La garantie Visale

Créé à l'initiative des Partenaires Sociaux d'Action Logement, est un dispositif gratuit de loyers impayés qui fonctionne sur les 3 premières années de bail et qui concerne uniquement le parc privé. Rapide à obtenir sous 48h.

L'objectif est de faciliter l'accès au logement et de rassurer l'accès au logement et de rassurer le futur propriétaire.

Les bénéficiaires : jeunes de moins de 30 ans (jusqu'au 31^e anniversaire) à l'exception des étudiants non boursiers rattachés au foyer fiscal de leurs parents ; salariés de plus de 30 ans, d'une entreprise du secteur privé embauché depuis de 6 mois (hors CDI confirmé).

■ Site : www.visale.fr



Se restaurer

Le restaurant universitaire géré par le CROUS

Un restaurant universitaire est à la disposition des étudiants et se situe sur le campus entre l'IUT, l'école d'ingénieurs ISIS et le lycée de La Borde Basse, rue Firmin Oulès à Castres. D'une capacité de 224 places, il propose une cuisine traditionnelle de qualité basée sur des produits locaux avec un grand choix d'entrées, plats et desserts. Le RU est ouvert à toutes les administrations et collectivités.

Des conventions peuvent être établies avec les employeurs dont les salariés viennent régulièrement. Le RU peut organiser à la demande des petits-déjeuners, des plateaux-repas pour le midi ou pour le soir ou cocktails dans le cadre de rencontres, conférences, manifestations en lien avec la vie universitaire.

Le RU tient à la disposition des étudiants ou futurs étudiants des informations relatives à la vie universitaire et notamment le guide pratique Midi-Pyrénées de l'étudiant, le mode d'emploi du Dossier Social Étudiant.

Tarif du repas (2017/2018) : 3,25 €

Horaire de passage : 11h30 - 13h30

Contact : Crous de Castres

Tél. : 0563352180

Mail : contact.castres@crous-toulouse.fr



Se soigner

La sécurité sociale étudiante et les mutuelles étudiantes

Si vous entrez dans l'enseignement supérieur à la rentrée 2018/2019...

À compter du 1^{er} septembre 2018, si vous vous inscrivez pour la première fois dans un établissement d'enseignement supérieur, vous ne changez pas de régime obligatoire d'assurance maladie pour le remboursement de vos frais de santé. Vous restez affilié-e en tant qu'assurée autonome à votre régime actuel de protection sociale, généralement celui de vos parents ou tuteurs légaux, et ce quel que soit ce régime (général, agricole ou autre). Vous n'avez aucune démarche à effectuer pour cette affiliation, mais profitez-en tout de même pour vous créer un compte ou mettre à jour vos informations personnelles sur ameli.fr afin de bien percevoir vos futurs remboursements de frais de santé.

Si vous étiez déjà étudiant(e) en 2017/2018...

Si vous poursuivez vos études en 2018/2019 et que vous étiez déjà inscrit-e à une mutuelle étudiante (comme centre de gestion de votre sécurité sociale), vous restez rattachée à cette mutuelle en 2018/2019

Le régime étudiant de sécurité sociale disparaîtra au 31 août 2019.

À cette date, tous les étudiants précédemment rattachés à une mutuelle étudiante pour leur sécurité sociale seront automatiquement rattachés à la Caisse Primaire d'Assurance Maladie de leur lieu d'habitation.



« L'Hôpital du Pays d'Autan,
un équipement de pointe
au service d'un territoire de santé
de 150 000 habitants »

Infos

Infos utiles

- **Hôpital du Pays d'Autan**

6 avenue de la Montagne noire - BP 30417
81108 Castres cedex
Tél. accueil : 05 63 71 63 71
Mail : secretariat-direct@chic-cm.fr
Site : www.chic-cm.fr
Voir service Libellus page 18

- **Clinique du Sidobre**

Chemin de Saint-Hippolyte
81100 Castres
Tél. : 05 63 71 88 88
Mail : sidobre-castres@groupe-vitalia.com
Site : www.sidobre.groupe-elsan.com

- **Clinique du Refuge Protestant**

20 rue Saint-Jacques
81200 Mazamet
Tél. : 05 63 97 72 00

- **Caisse Primaire d'Assurance Maladie**

> Ouverte du lundi au vendredi, de 8h30 à 17h
en continu. Accueil possible sur rendez-vous
le mardi et le jeudi.

2 boulevard Carnot - 81108 Castres cedex
Tél. : 36 46 - Site : www.ameli.fr

> Ouverte le lundi, mardi, mercredi et vendredi,
de 8h30 à 12h30 et de 13h30 à 17h.

Accueil uniquement sur rendez-vous le jeudi.
Quai Charles Cazenave
81207 Mazamet cedex

- **Centre de planification
et d'éducation familiale**

Clinique des Lices
34 rue du 9^e Régiment d'Artillerie de Campagne
81100 Castres
Tél. : 05 63 71 84 30

- **Sida Info Services**

Du lundi au jeudi de 9h à 17h,
le vendredi de 9h à 12h30.
34 rue du 9^e Régiment d'Artillerie
de Campagne
81100 Castres
Tél. : 05 63 71 84 98

- **Centre de vaccination**

Du lundi au jeudi de 9h à 17h,
le vendredi de 9h à 12h30.
34 rue du 9^e Régiment d'Artillerie
de Campagne
81100 Castres
Tél. : 05 63 71 84 98

ALLO DOCTEUR : 3966

SAMU : 15

POMPIERS : 18

**POLICE
GENDARMERIE : 17**

**CENTRE ANTI POISON :
05 61 77 74 47**

**Vous souhaitez un accès libre
pour vos recherches?
Des espaces numériques
et culturels de qualité
sont à votre disposition.**



La Cyber-base en réseau

La Cyber-base est un espace public d'initiation et de sensibilisation à Internet et aux technologies de formation et de la communication, destiné à tous.

La particularité de la Cyber-base de Castres-Mazamet est d'être en réseau sur 5 sites. Chaque site met des ordinateurs en accès libre à votre disposition et propose un large choix d'activités sous forme d'ateliers.

LA CYBER-BASE PRATIQUE À

AUSSILLON

• Point Information Jeunesse d'Aussillon

Le Point Information Jeunesse est ouvert aux jeunes, aux adultes et aux parents, aux classes. Entrée libre anonyme et sans rendez-vous. Permanences dans les établissements scolaires de Mazamet. Aide aux initiatives jeunes, nous proposons un appui. (bourses aux vacances pour les 16/25 ans, Mobilité Internationale). Infos B.A.F.A. et B.A.F.D. Activités sportives ou culturelles ou touristiques près de chez vous! Informations et aide aux démarches administratives CAF, emploi, logement... Aide à la recherche de « jobs d'été », forum des jobs d'été. Des infos sur les filières et les diplômés mais aussi où trouver un stage, une formation ou un établissement scolaire.



Centre de documentation d'ISIS

Consultation libre : mardi de 16h à 18h, mercredi de 10h à 12h et de 14h à 18h, jeudi de 16h à 18h et vendredi de 16h à 18h.

Avenue Grand Pont

Tél. : 0563989516

Mail : pj81.aussillon@crij.org

<https://www.facebook.com/PIJ.aussillon/>

Contact : Perrine Pistre

Point Relais Cyber-base de Castres-Mazamet

Consultation libre : mardi de 9h30 à 12h30 et de 16h à 18h, mercredi de 10h à 12h et de 14h à 18h, jeudi de 16h à 18h et vendredi de 16h à 18h.

Ateliers : jeudi de 14h à 16h et vendredi de 14h à 16h sur inscription.

Avenue Grand Pont

Tél. : 0563989516

Mail : pj81.aussillon@crij.org

Contact : Perrine Pistre

CASTRES

• Service Enfance Jeunesse

Cyber-base de Castres-Mazamet

Consultation libre : lundi, mardi, jeudi, vendredi de 14h à 18h et mercredi de 10h à 12h et de 14h à 18h.

Ateliers : mardi, mercredi et jeudi de 10h à 12h.



39 rue Émile-Zola
Tél. : 05 63 62 42 59
Mail : a.hitti@ville-castres.fr
Contact : Hitti Abdelaziz

• **Espace Culture Multimédia**
Médiathèque centrale

Consultation libre : mardi de 13h à 17h, mercredi de 10h à 12h et de 14h à 18h, samedi de 10h à 12h. Ateliers d'initiation, de perfectionnement et de découverte sur inscription : mardi 17h à 19h, vendredi 16h à 19h, samedi 14h à 18h. Programme des ateliers disponible à l'accueil de la médiathèque. Renseignements et inscription :

2 avenue du Sidobre
Tél. : 05 63 62 41 60
Mail : bibliotheque@ville-castres.fr
Contact : Nicolas Llopert

MAZAMET

• **Espace informatique -**
Espace Apollo Michel Bourguignon

Horaires : mardi et vendredi de 14h30 à 18h, mercredi de 10h à 12h et de 14h à 18h, samedi de 14h à 17h.

Ateliers : jeudi de 15h à 17h (sur inscription).

1 Place du Maréchal Leclerc
Tél. : 05 63 97 53 50
Mail : mediatheque.mazamet@castres-mazamet.com

Site : www.ville-mazamet-mediatheque.com



Les médiathèques

AUSSILLON

• **Médiathèque Claude Nougaro**

La médiathèque de la ville d'Aussillon propose un choix important de livres, revues, CD et DVD dans les différents secteurs adulte, jeunesse et petite enfance. Un espace multimédia vous permettra de consulter des CD ainsi qu'une ludothèque (ouverte le vendredi de 16h à 19h). Des conférences sont proposées gratuitement dans le cadre des « Rencontres du Jeudi » les jeudis à 18h30 (sur 2 périodes : de janvier à mai et de septembre à décembre, hors vacances scolaires). Des ateliers d'arts plastiques sont ouverts aux enfants et jeunes inscrits pendant les vacances d'hiver, de printemps et d'automne. Des expositions animent la médiathèque tout au long de l'année. Un atelier slam a lieu les premiers samedis du mois de 9h à 12h.

Médiathèque Espace Claude Nougaro
Avenue du Grand Pont
Tél. : 05 63 98 86 15
Mail : mediatheque@ville-aussillon.fr
Site : www.ville-aussillon.fr

CASTRES

• Médiathèque du Sidobre

À quelques minutes du centre-ville, la médiathèque vous accueille dans plus de 3000 m². Accès WiFi, tables de travail en silence ou en groupe, liseuses, tablettes tactiles, espace BD, coin presse, ouvrages de référence dans tous les domaines de la connaissance, littérature française et étrangère, musique, films, tout ce dont vous avez besoin pour travailler ou vous détendre est accessible gratuitement.

L'espace multimédia propose des ateliers thématiques et des cycles allant de l'initiation au perfectionnement, pour tous les publics. Inscriptions sur place ou par téléphone.

Chaque mardi de 18h30 à 19h30, profitez de « l'happy hour » : cocktail découverte des dernières acquisitions, panachée du jour sur un thème choisi, AMAP de livres et surtout, la possibilité d'emprunter deux fois plus de documents sur sa carte.

À partir de septembre, votre carte de médiathèque vous permettra d'accéder aux 170 000 documents du réseau, d'emprunter et de rendre vos documents dans la bibliothèque de la Communauté d'agglomération de Castres-Mazamet de votre choix : Castres (x2), Labruguière ou Mazamet. Horaires : Mardi : 10h-12h / 14h-19h30 ; Mercredi : 10h-18h ; Jeudi : 14h-18h ; Vendredi : 10h-12h / 14h-18h ; Samedi : 10h-18h

La médiathèque abrite les archives municipales, ouvertes les mardis et jeudis de 14h à 18h.

Médiathèque de Castres

2 avenue du Sidobre

Tél. : 0563624160

Mail : mediatheque.castres@castres-mazamet.com

Site : www.castres-mazamet.fr
(rubrique agenda)

• Bibliothèque Zola

Établissement de proximité situé en cœur de ville, la bibliothèque Zola propose une sélection de romans, BD, mangas et albums axée sur la détente et la lecture plaisir. Un accès WiFi, des tables de travail et un espace presse sont également à disposition.

À partir de septembre, votre carte de médiathèque vous permettra d'accéder aux 170 000 documents du réseau, d'emprunter et de rendre vos documents dans la bibliothèque de la Communauté d'agglomération de Castres-Mazamet de votre choix : Castres (x2), Labruguière ou Mazamet.

Horaires : mardi, mercredi, vendredi et samedi de 10h à 12h30 et de 14h à 18h.

Bibliothèque Zola

41 rue Émile-Zola

Tél. : 0563624191

Mail : mediatheque.castres@castres-mazamet.com

Site : www.castres-mazamet.fr

(rubrique agenda)

LABRUGUIÈRE

• Médiathèque de Labruguière

Située au 1^{er} étage du Centre culturel Le Rond-Point, la médiathèque propose un large choix de romans, documentaires, BD, mangas, CD et revues pour adultes, adolescents et enfants. Elle développe aussi une collection spécifique autour de l'image : une sélection de DVD permettant de découvrir les incontournables du cinéma, des origines à nos jours, de nombreux ouvrages de référence sur la photographie, des ouvrages pour les enfants autour de l'image et de son analyse, de la camera obscura du XVI^e siècle aux images virtuelles de notre monde contemporain. De nombreuses animations sont aussi proposées tout au long de l'année : heures du conte pour



Médiathèque de Mazamet

les enfants, « soirées lectures à la bougie » pour les adultes, ateliers, rencontres d'auteurs, expositions et, pour les plus assidus, le prix du Marque Page qui récompense une œuvre parue dans l'année.

À partir de septembre, votre carte de médiathèque vous permettra d'accéder aux 170 000 documents du réseau, d'emprunter et de rendre vos documents dans la bibliothèque de la Communauté d'agglomération de Castres-Mazamet de votre choix : Castres (x2), Labruguière ou Mazamet.

Horaires : Lundi, mardi et jeudi : 14h-18h30 ; Mercredi : 10h-12h / 14h-18h30 ; Samedi : 10h-12h / 14h-17h30.

Centre culturel Le Rond-Point

1 place de l'Europe

Tél. : 0563821064

Mail : mediatheque.labruguiere@castres-mazamet.com

Site : www.castres-mazamet.fr

Site : www.castres-mazamet.fr

(rubrique agenda)

MAZAMET

• Médiathèque de Mazamet

Au rez-de-jardin de l'Espace Apollo Michel Bourguignon, la médiathèque propose plus de 50 000 livres, magazines, BD, musique, films et jeux de société en accès libre.

À consulter sur place ou à emprunter sur présentation de la carte d'inscription. Accès wifi gratuit aux heures d'ouvertures. Tout au long de l'année, la médiathèque propose des animations culturelles pour tous les publics : heures du conte, ateliers informatiques, présentation des nouveautés, soirées jeux, murder party et bien entendu, Jap'in Tarn fin octobre, manifestation phare autour de la littérature et de la culture japonaises. À partir de septembre, votre carte de médiathèque vous permettra d'accéder aux 170 000 documents du réseau, d'emprunter et de rendre vos documents dans la bibliothèque de la Communauté d'agglomération de Castres-Mazamet de votre choix : Castres (x2), Labruguière ou Mazamet. Horaires : du mardi au samedi de 10h à 12h et de 14h à 18h (fermé le jeudi matin).

Médiathèque de Mazamet

Espace Apollo - Michel Bourguignon

1 place du Maréchal Leclerc

81200 Mazamet

Tél. : 05 63 97 53 50

Mail : mediatheque.mazamet@castres-mazamet.com

Site : www.castres-mazamet.fr

Site : www.castres-mazamet.fr

(rubrique agenda)

SE DÉPLACER

GRATUIT

Libellus, les bus de Castres-Mazamet

Gratuit, facile et rapide :

Libellus vous simplifie la vie, pour aller d'un bout à l'autre de l'agglo et circuler dans les centres urbains :

**10 LIGNES URBAINES
DONT 1 LIGNE INTERURBAINE**
qui relie Castres et Mazamet.

LIBELLUS-CHRONO

une navette à haute fréquence
qui dessert le centre-ville de Castres,

DES SERVICES DE TRANSPORT À LA DEMANDE

réservés aux habitants
de la Communauté d'agglomération :

- **Taxi-Libellus** pour les personnes qui résident en zone rurale, villages, hameaux et habitats isolés.
- **Mobi-Libellus** pour les personnes à mobilité réduite.

Point information Libellus

Espace Ressources

Le Causse Espace d'Entreprises

Avenue de la Montagne noire

81100 CASTRES

Renseignements, réservations :

05 63 71 80 00

Site : www.castres-mazamet.com

À Castres-Mazamet,
l'offre de transports collectifs
est complète : avions, bus, trains.
Les bus sont même gratuits !

L'aéroport de Castres-Mazamet

Paris-Orly : 3 vols par jour du lundi au vendredi
et 1 vol le dimanche.

Bastia/Ajaccio : un vol tous les samedis de
mi-avril à mi-septembre.

Ibiza : un vol tous les samedis de début juillet
à fin août.

Services : parking gratuit, location de voitures,
taxis présents à chaque arrivée.

Le Causse

Tél. : 05 63 70 34 77

Mail : aeroport@castres-mazamet.cci.fr

Site : <http://aeroport81.fr>

• L'Éco Navette

Dessert en monospace l'aéroport de Blagnac
et l'aéroport de Castres-Mazamet.

Aller : prise en charge à votre domicile en
correspondance avec votre avion.

Retour : prise en charge à l'aéroport de Tou-
louse-Blagnac

Service 7j/7 y compris les jours fériés.

Tél. : 05 67 33 93 23

Mail : scl@eco-navette.fr

Sites : www.inter-ligne.com

www.eco-navette.fr

Libellus se connecte,
flashez le bus !

Grâce à la géolocalisation des véhicules et à
l'application flashcode, vous pouvez savoir en
temps réel sur votre téléphone mobile dans
combien de temps arrive votre bus.





• Executive Roadlines

Société de transport de personnes avec chauffeur assurant le transfert de clients depuis ou vers l'aéroport Toulouse-Blagnac. Trajets de toute distance, tout au long de l'année 7j/7 et 24h/24.

Tél. : 0950866374 - Port. : 06 9571 0884

Mail: contact@executive-roadlines.com

Site: www.executive-roadlines.com

• Allo Taxis Castres

Tous types de transports, jours et nuits.

Tél. 05 81 127 127

• Castres Taxis

Tous transports, toute distance, privés ou médicaux. 24h/24 et 7j/7.

Tél. 0563599925

Site: www.taxiscastres.fr

• Taxis Labruguiérois

Navettes express Toulouse - Blagnac - Carcassonne - Albi - Béziers. Départ et retour de tout le Tarn. Sans attente, sans détour. Service 24h/24 et 7j/7.

Tél. : 0563502228 - Port. : 06 64 12 1252

Site: www.taxis-labruguierois.fr

CONÇUE POUR VOUS

La navette étudiante

Le dimanche soir, le Syndicat mixte met à la disposition des étudiants un service de transport gratuit pour relier la gare SNCF et la gare routière de Castres à la résidence étudiante située sur le campus de Castres, en passant par le centre-ville. Départ gares de Castres à 20h et 22h de septembre à juin.

Les bus et gares routières

CASTRES

Gare d'Échange Multimodale

Avenue Albert 1^{er}

Tél. : 05 63 51 25 69

MAZAMET

Gare d'Échange Multimodale

Avenue Charles Sabatié

Site: www.tarn.fr

Les sites de covoiturage

Covoiturage Tarn

Site: <https://covoiturage.tarn.fr/>

Blablacar

Site: www.blablacar.fr

La SNCF

Informations & réservations :

8 liaisons quotidiennes avec Toulouse.

Information, vente (ligne directe) :

0836353535

Horaires, info train-ligne vocale audiotel :

0836676869

Site: www.ter-sncf.com

Gares SNCF :

• Avenue Albert 1^{er} - 81100 Castres

• 100 boulevard Pasteur - 81290 Labruguière

• Avenue Charles Sabatié - 81200 Mazamet

Une envie de se défouler
ou de passer un bon moment ?
De nombreuses activités vous sont proposées.



Les activités sportives

L'accrobranche

• Lac'cro Parc

Parc de loisirs et d'aventure, dans un environnement naturel exceptionnel pour toute la famille (kids, ados, adultes...), avec des jeux innovants dans la région... Vous vivrez une aventure originale sur 15 parcours sécurisés en ligne de vie continue avec + de 150 jeux : cabanes perchés, labyrinthe, trottinette, filet trampoline, toboggan, pont de singe zigzag, slackline, anneaux warriors, skate volant... Vous partagerez des moments uniques, de la promenade dans les airs aux sensations extrêmes !

Pour les « fans » de tyroliennes, 1 000 m de glisse, 25 tyroliennes dont 1 MEGA de 200 m à 20 m de haut ! Fous rires et Émotions garantis...

Une randonnée aérienne de 3h de fous rires et émotions garantis... Parc ombragé, zones fraîcheur, zone pique-nique avec barbecue, pétanque, terrasse/point de vente...

Horaires : ouvert tous les jours en non-stop Mars, Avril, Mai : 10h-18h / Juin : 10h-19h / Juillet et août : 9h-20h. Mercredis + Week-ends + Vacances scolaires.

Septembre et Octobre : 10h-18h.

Tarif : 8 - 20 €.

Base de loisirs Lac des Montagnès
81200 MAZAMET

Tél. : 0783190455 / 0563979250

Mail : laccroparc81@hotmail.fr
contact@laccroparc.com

Site : www.laccroparc.com

Les aéro-clubs

• Aéro-club de Castres-Mazamet

École de pilotage. Promenades aériennes, circuits touristiques, baptême de l'air, passage du brevet, préparation au brevet d'initiation aéronautique (BIA).

Aéroport de Castres-Mazamet

Le Causse - 81290 Labruguière

Tél. : 0563732245 / 0609508533

Mail : ac-castres-mazamet@sfr.fr

Site : www.aeroclubcastresmazamet.fr

Le bowling

• Cityfun

12 pistes de bowling synthétique, une salle de 6 billards pool, des jeux vidéos, un écran géant, un parcours enfant. Horaires : ouvert du mardi au jeudi de 14h à 00h, vendredi et samedi jusqu'à 2h, dimanche fermeture à 20h hors vacances scolaires.

37 rue de Mélou - 81100 Castres

Tél. : 0563703835

Site : www.cityfun-castres.fr

Le canyoning - L'escalade

• Axecime

Encadrement tous niveaux, escalade, canyon, rando aquatique via ferrata, montage de parcours accrobranche.

Yannick Saulnier

Lieu-dit Aupillac - 81200 Aiguefonde

Tél. : 0608422713

Site : www.axecime-canyon.com

• Tarn Escalade Canyoning

Bruno Marchand, Moniteur diplômé d'État d'Escalade et Canyoning, (DEJEPS Escalade en Milieu Naturel et DEJEPS Canyonisme)



« La Semaine de l'étudiant, des animations pour tous à découvrir les 15 et 18 octobre 2018 ! »

vous propose de vous initier ou de vous perfectionner à l'escalade, randonnée aquatique, et descentes de canyons.

Gorges du Banquet - Bruno Marchand
Biussou de Rougery - 81290 Labruguière
Tél. : 05 63 50 82 23 / 07 68 72 82 81
Site : www.tarn-escalade-canyoning.com

Les centres équestres

CASTRES

• **Centre équestre municipal de Castres**
Carte licence recommandée. Leçons et stages. Participation à des concours.
Horaires : ouvert du lundi au samedi de 9h à 12h et de 14h à 19h même les jours fériés.

La Borde Basse
Tél. : 05 63 35 02 08
Mail : contact@centrequestre.com
Site : www.centrequestre.com

• **Les écuries de Millassole**
Poney-club. Écuries de propriétaires. Compétitions clubs & amateurs. Enseignement. Stages équestres. Balades. Commerce de chevaux...

La Millassole - 220 route Puech Auriol
Tél. : 06 72 07 52 05 (monitrice)
06 19 69 75 97 (gérant)
Mail : ecuriesmillassole@hotmail.fr
alex.segu@hotmail.fr
Site : www.ecuries-millassole-castres.fr

CAUCALIÈRES

• **Club hippique de Bonnery**
École Française d'Équitation. Tous les cours sont encadrés par des moniteurs diplômés. Promenades, cours, stages d'été sur plusieurs jours, stages d'hiver à la journée, pension et dressage de jeunes chevaux. Restaurant sur place.

Bonnery - Tél. : 06 88 23 01 53
Mail : contact@club-hippique-bonnery.fr
Site : www.club-hippique-bonnery.fr

NOAILHAC

• **L'écurie des 4 saisons**
Enseignement, compétitions, pension, stages et promenades tous niveaux.
Horaires : ouvert tous les jours.

Pontcarral - Port. : 06 78 07 06 05
Mail : ecurie4saisons@hotmail.fr
Site : www.ecurie-4-saisons.com

SAINT-AMANS-SOULT

• **Centre équestre de Gassiès**
Poney-club, stages, promenades, randos, pension de chevaux, entraînement à la compétition.

Les Gassiès
Tél. : 05 63 97 95 53 / 06 62 27 66 83
Mail : valerie.trojnar@wanadoo.fr
Site : centreequestredegassies.ffe.com

Les golfs, le mini-golf

CASTRES

- **Golf de Gourjade**

Parcours de compétition (9 trous par 72-2 drapeaux par trou), practice et parcours école. Mini-golf ouvert toute l'année (s'adresser au Club House du Golf).

Route de Roquecourbe - Parc de Gourjade

Tél. : 05 63 72 27 06

Mail : contact@golf-castres.com

Site : www.golf-castres.com

MAZAMET

- **Choupa mini-golf, snack crêperie**

Ouvert d'avril à octobre, renseignements sur place.

Base de loisirs du Lac des Montagnès.

Tél. : 05 63 97 15 75

Mail : marinevui@hotmail.com

Site : www.lechoupa.com

PONT DE L'ARN

- **Golf Club de la Barouge**

Golf de 18 trous sur 54 ha offrant toutes les variétés de coups du golfeur. Beau panorama sur la Montagne noire. Bar-restaurant du Club House sur place.

Route du golf - Tél. : 05 63 61 06 72

Mail : golf.labarouge@wanadoo.fr

Site : www.golfmazamet.fr

Le karting

CASTRES

- **Kart'in family**

Le circuit intérieur de Kart'In Family vous accueille pour un vrai moment de convivialité en famille et entre amis. Ses karts électriques ne font pas de bruit, ne polluent pas et sont adaptables aux enfants et aux adultes.

4 rue Henri Regnault

Tél. : 05 63 72 15 75

Site : www.kart-in-family.fr

Le parachutisme

LABRUGUIÈRE

- **Chutextrem**

Vous souhaitez connaître les sensations de chute libre dès le premier saut ?

Le saut en parachute tandem est fait pour vous ! Sensations fortes et Adrénaline garanties !

Aéroport Castres Mazamet - Le Causse

Site : www.chutextrem.com

Tél. : 06 81 65 33 86

La patinoire

CASTRES

- **Complexe piscine-patinoire L'Archipel**

Patinoire de 1 500 m² proposant de nombreuses activités : hockey sur glace, patinage artistique, soirée glisse, spectacles...

Avenue Georges Pompidou

Tél. : 05 63 62 54 00

Mail : contact.archipel@castres-mazamet.com

Site : www.castres-mazamet.fr

Les piscines

CASTRES

- **Complexe piscine-patinoire L'Archipel**

Bassin sportif de 25 m et grand bassin ludique avec toboggan, rivière à courant, pentagliss, bain bouillonnant...

Avenue Georges Pompidou

Tél. : 05 63 62 54 00

Mail : contact.archipel@castres-mazamet.com

Site : www.castres-mazamet.fr

« La piscine-patinoire
L'Archipel, un complexe
ludique et sportif unique »



MAZAMET

• Centre aquatique de Mazamet

Bassin principal de 25 m et bassin ludique avec banquettes à bulles et aire de nage à contre-courant. Ce complexe est équipé également d'un espace bien-être avec saunas, hammam, douches à seaux, zones de détente avec lampes infra-rouge...

Avenue du Général de Gaulle

Tél. : 0563613716

Mail : contact.centreaquatique@castres-mazamet.com

Site : www.castres-mazamet.fr

Les salles de sport

AUSSILLON

• Body Gym Club

35 avenue Charles Sabatié

Tél. : 0563986300

CASTRES

• Basic-Fit

49 route de Toulouse - Tél. : 0899 650027

Site : www.basic-fit.com

• CrossFit

179 Avenue Albert - Tél. : 0981 190260

Site : www.crossfitcastres.fr

• Espace Forme

24 avenue d'Hauterive - Tél. : 0563516248

Site : www.espaceforme81.com

• Fiesta Fitness

42 avenue Magenta - Tél. : 06 72 06 44 02

Site : [facebook.com/Fiesta-Fitness](https://www.facebook.com/Fiesta-Fitness)

• Interval

54 route de Toulouse - Tél. : 0563703869

Site : www.interval.fr

• L'Orange Bleue

58 avenue Lieutenant Jacques-Desplats

Tél. : 0563518726

Site : www.lorangebleue.fr/clubs/castres/

• Physic Gym

11 rue Plaine de Laden - Tél. : 0563512909

Site : www.physic-gym.com

LAGARRIGUE

• Brio Sport

62 ter av. Jean-Jaurès - Tél. : 0563510648

Site : www.briosport.com

MAZAMET

• Bodybuilding Club

1 boulevard Albert 1^{er}

Tél. : 0563989088

• Guirao Samia

11 bis rue d'Hautaniboul

Tél. : 0563616718

• Studio Form'

27 rue Gaston Cormouls-Houlès

Tél. : 0950598830 - Port. : 0664623066

Site : www.studioform81.fr

Le tennis

AIGUEFONDE

• Tennis club

2 courts extérieurs et 1 court intérieur en accès libre.

Complexe sportif Alain Guiraud - Fontalba
 Tél. : 05 63 61 22 59 / 06 83 14 14 41 (Président)
 Mail : contact@willmum.com
 Site : www.aiguefonde.com

AUSSILLON

• Étoile sportive Aussillon

3 courts extérieurs, 1 court couvert.

Stade René Carayol - Tél. : 05 63 98 56 14
 Site : www.club.quomodo.com/tcaussillon/
 accueil.html

BOISSEZON

• Terrains municipaux

1 court couvert, 2 courts extérieurs.

■ Tél. : 05 63 50 56 50

CASTRES

• Tennis municipal La Borde Basse

4 courts extérieurs, 3 courts couverts, 2 courts de paddle. Ouvert à tout public (même sans licence).

■ La Borde Basse
 Tél. : 05 63 35 02 09

• Tennis des Cèdres

4 courts extérieurs, 2 courts couverts en terre battue et 2 terrains de squash. Sans licence, accessible à tous.

■ Le Clot
 Tél. : 05 63 59 68 60

• Tennis du Vieux Cèdre

■ Le Clot
 Lacaze-Haute
 Tél. : 05 63 59 68 60

• Tennis Club du Rey

2 courts en extérieur, terre battue.
 Licence recommandée, affilié à la FFT.

49 rue du Rey
 Tél. : 05 63 59 71 23 / 06 04 46 42 48
 Mail : tcrey@fft.fr
 Site : www.club.quomodo.com/tcrey

• Tennis Club du Sidobre

3 courts extérieurs.

■ 2 avenue du Sidobre
 Tél. : 05 63 59 64 83 / 06 77 37 12 38
 Mail : tcsidobre@hotmail.fr

• Tennis Club du Travet

Ouvert toute l'année. École de tennis, tournois et animations, stages enfants et adultes pendant les vacances scolaires.

■ 27 rue Édouard Herriot
 Tél. : 05 63 72 42 23 / 06 85 01 32 22
 Mail : tennisclubdutravet@gmail.com
 Site : www.tc.travet.free.fr

LAGARRIGUE

• Lagarrigue Tennis Club

2 terrains extérieurs, 1 terrain couvert.
 Ouvert uniquement aux adhérents.

■ Port. : 06 88 61 83 75
 Mail : tclagarrigue@gmail.com
 Site : www.club.quomodo.com/tcl


MAZAMET

• Tennis Club Mazamétain / TCAPM

4 terrains couverts en terre-battue, 1 terrain extérieur éclairé en terre-battue, 2 terrains tracés mini-tennis. Club house avec vestiaires, wc, douches, bar, TV et connexion internet Wifi.

■ Terrain de la Chevalière
 Avenue Charles de Gaulle
 Tél. : 09 72 38 07 33
 Mail : tcapm.communication@gmail.com
 Site : www.tcapm.fr





« La culture est ici chez elle,
dans les musées
comme dans la rue! »

PAYRIN-AUGMONTEL

• Tennis municipal

1 court intérieur et 2 courts extérieurs en accès libre.

■ Complexe sportif de la Naure
Tél. : 0563610400

PONT DE L'ARN

• Tennis Club Association Pays Mazamétain

1 terrain couvert en GreenSet (dur), 2 terrains extérieurs éclairés en GreenSet (dur). Club house avec vestiaires, wc, douches, bar, TV et connexion internet Wifi.

■ Mairie - 2 avenue Philippe Cormouls
Tél. : 0563611405
Mail: contact@pontdelarn.fr
Site: www.pontdelarn.fr



Les activités culturelles

Les centres culturels

BOISSEZON

• Le Militarial

Musée mémorial pour la paix – Guerres du XX^e siècle. Ce musée remplit une triple mission: conserver le patrimoine militaire, favoriser le travail du devoir de mémoire et offrir un espace objectif de pédagogie.

■ La Bastide du Fort
Tél. : 0563508630
Mail: militarial.boissezon@orange.fr
Site: www.lemilitarial.com

CASTRES

• Musée Goya

Musée d'art hispanique. Horaires: de 9h à 12h et de 14h à 18h (17h du 1^{er} octobre au 31 mars / 10h dimanches et jours fériés). Fermé le lundi, les 1^{er} janvier, 1^{er} mai, 14 juillet, 1^{er} novembre et 25 décembre. Juillet et août ouverts tous les jours de 10h à 18h. Visite guidée toute l'année pour les groupes scolaires et étudiants sur réservation. Pour les autres groupes, s'adresser à l'Office de Tourisme de Castres.

■ Hôtel de Ville BP 10406
81108 Castres cedex
Tél. : 0563715927
Mails: goya@ville-castres.fr
ou v.aebi@ville-castres.fr

• CERAC / Archéopole

Musée archéologique et espace d'animations pédagogiques. Expositions: • La Vie Quotidienne dans le Castrais depuis la Préhistoire jusqu'au Moyen Âge (jusqu'à fin 2018). • Les Premiers Gestes de l'Homme: des premiers outils usuels à l'esthétique des élites. • (inauguration en 2019) 50 ans d'archéologie avec le CERAC, exposition anniversaire. Et tout au long de l'année: conférences, sorties, animations et découverte de l'archéologie pour les adhérents de l'association (étude de mobilier archéologique, participation aux prospections pédestres, etc.). Horaires: du mardi au samedi de 13h30 à 17h30 (un samedi sur deux, fermé les dimanches et jours fériés). Tarif: prix libre. Visite guidée sur demande (2 € par personne).

■ Domaine de Gourjade
Tél. : 0563595641
Mail: cerac.archeopole@wanadoo.fr
Site: www.cerac-archeopole.fr

• Centre National et Musée Jean Jaurès

Musée d'histoire présentant la vie et les engagements de ce grand Tribun né à Castres en 1859. Centre de documentation (sur rendez-vous), expositions temporaires gratuites toute l'année.

Ouverture : du mardi au samedi de 10h à 12h et de 14h à 18h (17h du 1^{er} octobre au 31 mars) le dimanche du 2 mai au 30 septembre / les lundis en juillet et en août

Fermetures annuelles : 1^{er} janvier - 1^{er} mai - 1^{er} novembre - 25 décembre.

2 place Pélisson - Tél. : 05 63 62 41 83

Mail : jaures@ville-castres.fr

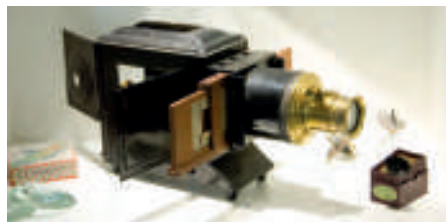
Site : www.ville-castres.fr

<https://musees-occitanie.fr>

LABRUGUIÈRE

• Espace photographique Arthur Batut

Ce musée évoque, au travers de matériel, documents et photographies d'époque, l'étonnant parcours d'Arthur Batut (1846-1918). Sciences et arts traversent l'œuvre de cet « amateur » photographe curieux



et inventif qui était à l'avant-garde de son temps et trouve des résonances dans notre époque (photographie aérienne et portrait de synthèse). Dans la galerie qui entoure le musée, 4 expositions par an croisent histoire de la photographie et création contemporaine. Horaires : lundi au samedi de 9h à 12h et de 14h à 18h. Entrée individuelle libre - visites guidées de groupe sur demande.

Centre Culturel Le Rond Point

1 place de l'Europe - Tél. : 05 63 82 10 60

Mail : photo@espacebatut.fr

Site : www.espacebatut.fr

MAZAMET

• Maison du Bois et du Jouet en Montagne noire

Des expositions, plus de 1500 jeux et jouets en Bois de France et du monde entier. Découverte ludique et interactive de la Montagne noire (forêts, légendes, métiers...). Une salle de jeux, un atelier école pour enfants et un parcours avec l'arboretum intitulé « bois des contes », le bois des fables et un parcours découverte. Horaires : ouvert 362 jours par an de 14h à 18h sauf 1^{er} janvier, 1^{er} mai et 25 décembre. Juillet et août ouverture jusqu'à 19h.

Moulin de l'Oule - Tél. : 05 63 61 42 70

Mail : jhbmbj@orange.fr

Site : www.maisonboisjouet.eklablog.com

• La Maison des Mémoires

La Maison des Mémoires, ancienne Maison Fuzier, construite à la fin des années 1860, abrite l'Office de Tourisme de Mazamet, le Musée du Catharisme et les Archives Municipales. Vous pourrez y découvrir, au rez-de-chaussée, deux salons réaménagés dans le style des maisons familiales cossues de la fin du 19^e siècle et une salle présentant les maquettes des châteaux du pays cathare ; en rez-de-jardin, des salles d'expositions temporaires.

Rue des Casernes

Tél. : 05 63 61 56 56 / 05 63 61 27 07

Mails : accueil@tourisme-mazamet.com
contact@museeducatharisme.fr

Sites : www.tourisme-mazamet.com
www.museeducatharisme.fr



« De commune en commune,
le spectacle trouve toujours sa place »

• Le Musée du Catharisme

Situé en centre-ville, dans une belle demeure du XIX^e siècle, le musée du Catharisme invite à comprendre la tragédie cathare. Sur 300 m² d'exposition, vous découvrirez les réalités humaines de la foi cathare et de son histoire. Des panneaux richement illustrés redonnent vie à ces religieux qui ont marqué la société occitane médiévale pendant trois siècles. Avec simplicité et sans concession, bons hommes et bonnes femmes cathares retrouvent un nom, leurs paroles reprennent sens. Audioguides, tablettes tactiles, vidéos et maquettes animent la, muséographie et donnent à chacun les clés pour comprendre la tragédie cathare. Ouvert de février à novembre. Tarif étudiant : 2,50 €.

Rue des Casernes

Tél. : 0563615656

Mail: contact@museeducatharisme.fr

Site: www.museeducatharisme.fr

Les salles de spectacles

CASTRES

• Théâtre municipal

Joyau du patrimoine castrais, ce théâtre à l'italienne de 550 places a été construit au début du XIXe siècle.

Place de la République - Tél. : 0563715658

Mail: spectacle.vivant@ville-castres.fr

Site: www.ville-castres.fr

• Lo Bolegason

Lo Bolegason se compose d'une salle de concerts de 525 places, de quatre locaux de répétition ainsi que d'un accueil bar et d'un point information-ressources.

Passage Claude Nougaro - BP 30143

Tél. : 0563621561

Mail: lo.bolegason@bolegason.org

Site: www.bolegason.org

LABRUGUIÈRE

• Centre culturel Le Rond-Point

Une salle de diffusion de 184 places équipée à la fois pour le cinéma et le spectacle vivant.

1 place de l'Europe

Tél. : 0563821062 / 0563821060

Mail: accueil-lerondpoint@labruguiere.fr

Site: www.lerondpoint.labruguiere.fr

MAZAMET

• Espace Apollo Michel Bourguignon

Place Maréchal Leclerc - Tél. : 0563975353

Mail: secretariat@espace-apollo.fr

Site: www.espace-apollo.fr

SAINT-AMANS-SOULT

• Le Tortill'Art

22 avenue de la Méditerranée

Tél. : 0563983043

Mail: mairie-soult-accueil@wanadoo.fr

Site: www.saint-amans-soult.fr

Les cinémas

CASTRES

• CGR Castres

24 quai Miredames

Tél. administration: 0563712365

Répondeur Programme: 0892687514

Site: www.cgrcinemas.fr/castres/

• **Au Lido: Association Les Cinglés du Cinéma**

Tél. : 05 63 35 29 50

Site : www.cinemovida.com/castres

LABRUGUIÈRE

• **Centre culturel Le Rond-Point**

Une salle de diffusion de 184 places équipée à la fois pour le cinéma et le spectacle vivant.

1 place de l'Europe

Tél. : 05 63 82 10 62

Mail : www.lerondpoint.labruguiere.fr

MAZAMET

• **Espace Apollo Michel Bourguignon**

Place Maréchal Leclerc

Tél. : 05 63 97 53 53

Mail : apollo@cene81.com

Site : www.cinemazamet.com

Les discothèques et pianos bar

AIGUEFONDE

• **La Storia**

Ouvert le week-end de 23h à 5h.

La Roubinarié

Tél. : 05 63 98 41 40

CASTRES

• **Le Baron**

Ouvert tous les jours sauf le lundi, de 23h à 4h, le week-end jusqu'à 5h.

15 rue de l'Orphelinat

Tél. : 05 63 51 32 84

• **Le soft**

1 passage Henri IV

Tél. : 05 63 72 37 97

• **Le Quartier Latin**

Ouvert toute l'année, du mercredi au samedi de 18h à 2h du matin*.

6 place Soult

Tél. : 05 63 35 69 04

Site : www.bar-quartierlatin.fr

• **Pop'Art Club**

Ouvert du jeudi au samedi et veilles de jours fériés à partir de 23h.

18 rue Mériconde

Tél. : 05 63 51 19 25

Site : www.popartclub.com

• **The Quay**

Ouvert 7j/7 de 16h à 2h.

Concert tous les jeudis.

23 rue Frédéric Thomas

Tél. : 05 63 71 91 80

Site : facebook.com/Irish-Pub-The-Quay

MAZAMET

• **Karry's pub**

6 cours René Reille

Tél. : 06 23 05 51 64





Infos



**Avec ses 525 places,
Lo Bolegason est l'une des plus belles salles
de concert d'Occitanie.**

LO BOLEGASON

La scène de musiques actuelles du Tarn (centre-ville de Castres)

- Plus de 50 concerts et des scènes ouvertes chaque année,
- 4 studios de répétitions et un studio d'enregistrement,
- Bar et petite restauration,
- Résidences, accompagnements, actions culturelles...

Labélisée SMAC par le Ministère de la Culture, cet équipement de la Communauté d'agglomération de Castres-Mazamet vous fait découvrir toute l'année les musiques actuelles sous toutes ses formes.

Lo Bolegason est avant tout une salle conviviale, équipée d'un système son exceptionnel. Loin des zéniths et autres grandes salles, vous pouvez profiter des concerts en étant au plus près des artistes que vous aimez ou que vous souhaitez découvrir.

La saison 2017-2018 sera aussi l'occasion d'assister à la 4^e édition du festival Les Primeurs de Castres qui aura lieu les 1, 2 et 3 novembre 2018. Ce rendez-vous vous permettra de découvrir les talents de demain, ceux qui ont ou vont publier leur tout premier album. Ils seront 15 groupes à se succéder sur 2 scènes, dont une sous chapiteau, aménagée spécialement pour le festival.

Vous êtes musiciens, chanteurs, djs, amateurs ou professionnels : Lo Bolegason vous permet aussi de répéter, d'enregistrer des maquettes dans des conditions optimales et d'être accompagnés par des professionnels dans vos projets musicaux.

Ils sont passés au Bolegason : Naáman, The Limiñanas, BigFlo & Oli, Feu ! Chatterton, Demi Portion, Jain, Georgio, Deluxe, Gaél Faye, Juliette Armanet, Massilia Sound System, The Pirouettes, General Elektrijs, Lysistrata, Paris Combo, Arthur H, Grand Blanc, Jeanne Added, Radio Elvis, Acid Arab...



**Infos et billetterie
www.bolegason.org**

Passage Claude Nougaro
81100 Castres
Tél. : 0563 62 1561



Offices de Tourisme de Castres-Mazamet


Bureau d'information touristique



 2 place de la République
81100 Castres
Tél. : 05 63 62 63 62
Mail : accueil@tourisme-castres.fr
Site : www.tourisme-castres.fr

Bureau d'information touristique (saisonnier)



 Rue des Casernes
81200 Mazamet
Tél. : 05 63 61 27 07
Mail : accueil@tourisme-mazamet.com
Site : www.tourisme-mazamet.com



Radios

Les radios locales

- 100 %
Castres : 98.1
Mazamet : 94.1
- Plus FM
Mazamet : 103.6
- Chérie FM
Castres : 91.8
Mazamet : 97.0

Les radios étudiantes

- Radiom 89.7
- Radio Plus FM Mazamet : 103.6



Marchés à thèmes

AUSSILLON

- **Marché hebdomadaire**
Halle couverte de la Falgalarié : jeudi matin.

CASTRES

- **Marché de producteurs de pays**
Place Pierre-Fabre : tous les mardis du
19 juin au 04 septembre 2018 de 18h à 22h.
- **Marché alimentaire**
Place Jean-Jaurès : mardi, jeudi, vendredi et
samedi de 7h à 13h (sauf en décembre, pendant
le marché de Noël).
Parking centre commercial de Lameilhé : mer-
credi matin de 7h à 13h. Halle de l'Albinque :
du mardi au dimanche inclus de 7h à 13h.





« Les marchés de plein vent un atout du bien-vivre local »

• **Marché biologique noctambio**

Place Pierre-Fabre : jeudi de 16h à 20h.

• **Marché au gras**

Quai Tourcaudière : samedi matin de 6h à 13h, de mi-novembre à mi-avril.

• **Marché à la brocante**

Place Pierre-Fabre : samedi de 7h à 13h.

• **Bazar, vêtements, fripes, divers non alimentaire**

Place Pierre-Fabre : mardi, vendredi et samedi de 7h à 13h. Parking centre commercial de Lameilhé : mercredi matin de 7h à 13h.

• **Marché de Toussaint**

Avenue René-Cassin le long du cimetière Saint-Roch et devant le cimetière Gabarrou : de samedi 27 octobre au vendredi 2 novembre 2018.

• **Marché aux sapins**

Boulevard Raymond-Vittoz : 2 à 3 semaines avant Noël.

• **Dimanches de la brocante**

Place Jean-Jaurès : 02 septembre, 28 octobre 2018.

• **Journées aux fleurs**

Parc de Gourjade : en mai 2019.

LABRUGUIÈRE

• **Marché hebdomadaire**

Centre-ville : vendredi de 7h à 12h (place Hôtel de Ville, bd Gambetta, rue Jean-Jaurès)

MAZAMET

• **Marché hebdomadaire**

Centre-ville : mardi et samedi de 7h à 13h
Rue Gaston Cormouls Houlès : les dimanches d'avril à mi-novembre, de 7h à 13h.

• **Marché d'hiver - Marché au gras**

La Halle : les dimanches de mi-novembre à fin mars, de 7h à 13h.

• **Marché de producteurs de pays**

Parking rue des Casernes : tous les lundis du 02 juillet au 27 août 2018 de 17h à 22h.

SAINT-AMANS-SOULT

• **Marché de producteurs de pays**

Espace Gare : les vendredis 13 et 27 juillet, 10 et 24 août, 07 septembre 2018 de 17h à 22h.



Laveries

AUSSILLON

- **Zénitude Marty & Fabre**

Rue de la Mécanique
Tél. : 056361 1839

CASTRES

- **Wash'n Dry**

Ouverte 7j/7.
9 rue Camille Rabaud

- **Lav-Éco**

Ouvert 7j/7 de 8h à 20h.
Espace Sidobre - 173 Avenue du Sidobre
Port. : 0651 208769

- **Pressing du Sidobre**

Ouvert du lundi au vendredi de 8h30 à 12h30
(sauf le lundi matin) - 14h à 19h et le samedi
de 8h à 13h - 14h à 18h.
41 av. Lieut. Jacques Desplats
Tél. : 0567468468

- **Press Éco 81**

Ouvert du mardi au samedi de 7h30 à 12h et
de 14h à 19h (18h le samedi)
12 rue de l'Hôtel de Ville
Tél. : 056359 1883

- **Pressing Quick Net**

Ouvert du lundi au samedi de 8h30 à 19h30.
Centre ^{cial}Auchan - rue Albert Calmettes
Tél. : 0563748078
Ouvert du lundi au samedi de 8h30 à 19h30.
Route de Mazamet
Galerie Marchande Géant Casino
Tél. : 0563357418

Ouvert tous les jours de 8h à 19h15, sauf le
lundi ouverture à partir de 9h.

12 quai Tourcaudière
Tél. : 0563592124

LABRUGUIÈRE

- **Elite Pressing**

4 avenue Victor Averous
Tél. : 0563732362

MAZAMET

- **Royal pressing**

Ouvert du mardi au samedi de 8h30 à 12h et
de 14h à 19h (18h le samedi).
8 avenue Albert Rouvière
Tél. : 056361 1210

BOUT DU PONT DE L'ARN

- **Bengi**

Route Nationale 112
Tél. : 0683185147





Castres-Mazamet, un site d'enseignement supérieur et de recherche tourné vers la diffusion des connaissances et l'innovation



Institut universitaire de technologie

École d'ingénieurs ISIS

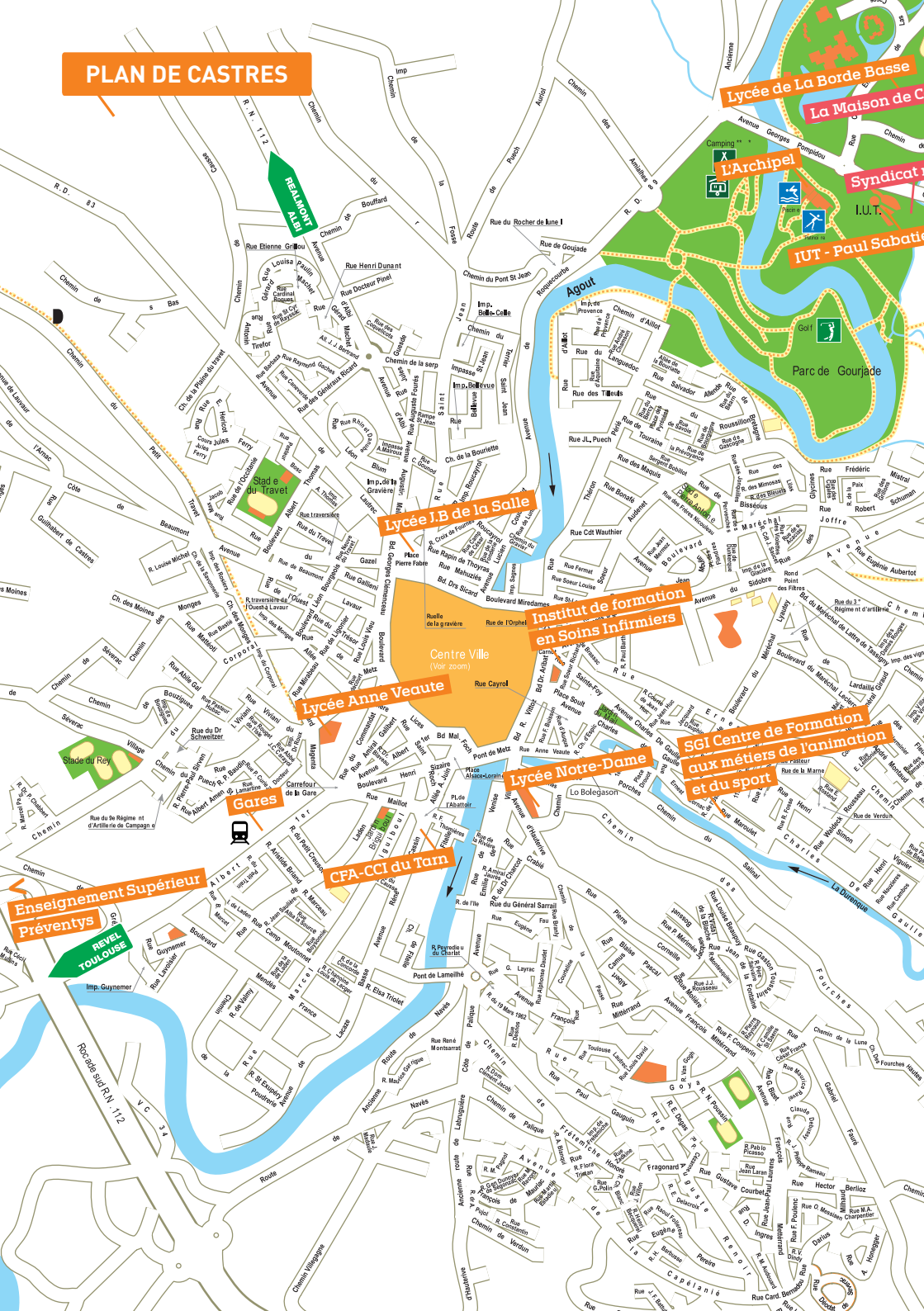


Lycée de La Borde Basse



Lycée des métiers de l'hôtellerie et de la restauration

PLAN DE CASTRES



REANNUBI

Lycée de La Borde Basse

La Maison de C

L'Archipel

Syndicat

I.U.T. - Paul Sabatier

Parc de Gourjade

Lycée J.B de la Salle

Institut de formation en Soins Infirmiers

Lycée Anne Veaute

Lycée Notre-Dame

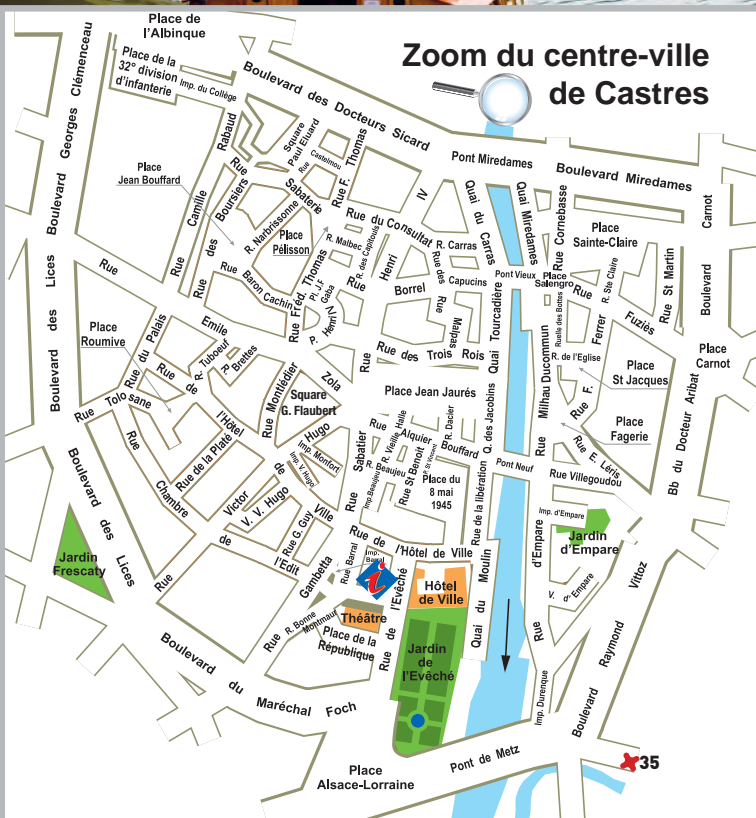
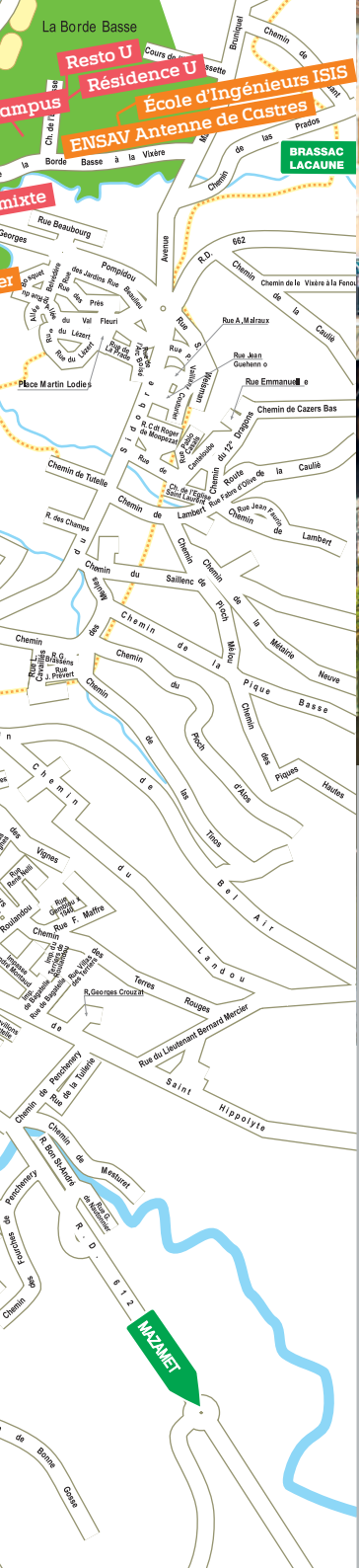
SGI Centre de formation aux métiers de l'animation et du sport

Gares

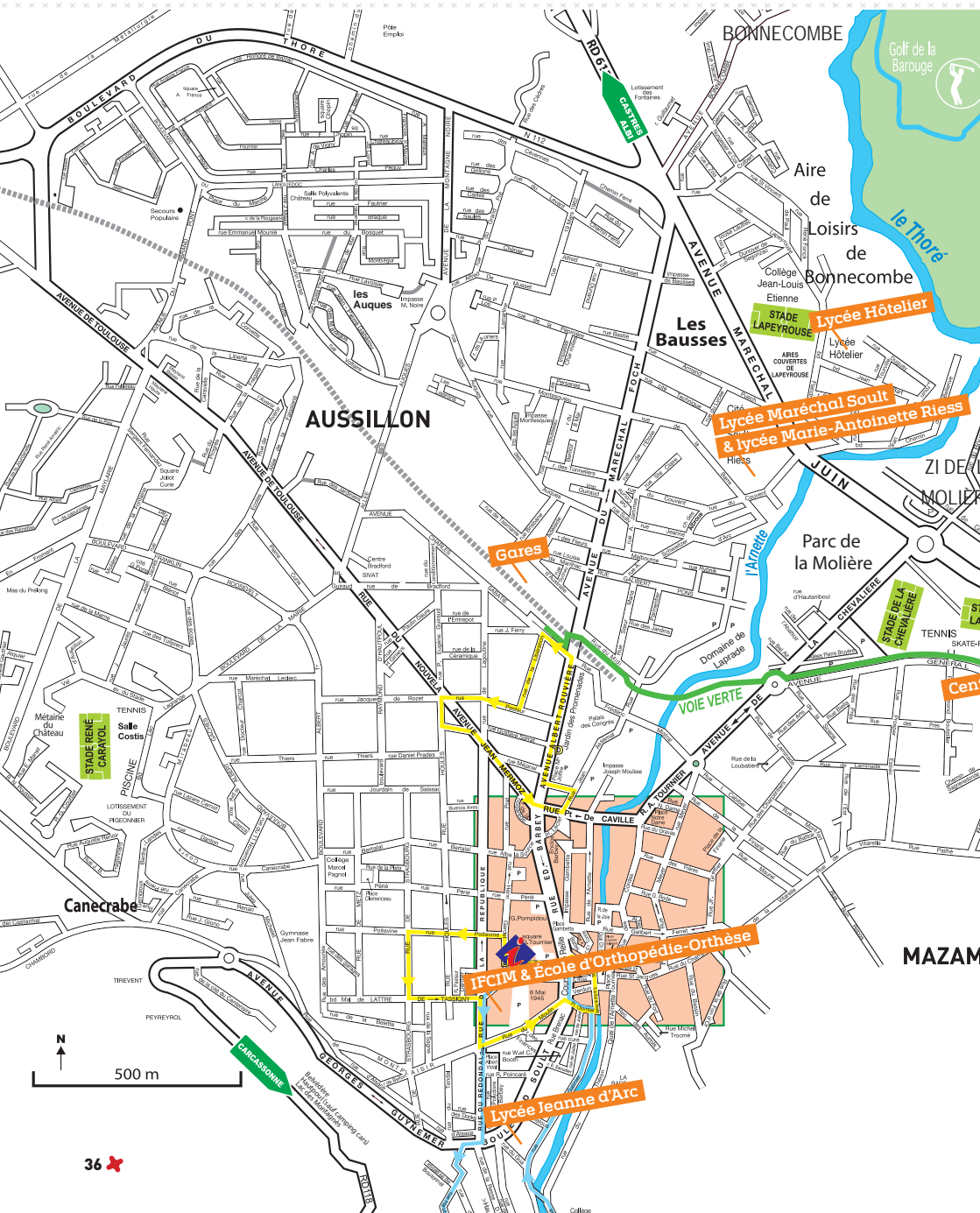
CFA-CCI du Tarn

Enseignement Supérieur Préventys

REVEL TOULOUSE



PLAN DE MAZAMET ET D'AUSSILLON





PLAN DE LA COMMUNAUTÉ D'AGGLOMÉRATION DE CASTRES MAZAMET





- **20 établissements d'enseignement supérieur**
- **50 formations**
- **2000 étudiants**

ENSEIGNEMENT SUPERIEUR

SUD DU TARN

Syndicat mixte pour le développement
de l'enseignement supérieur,
de la recherche et du transfert
de technologie du sud du Tarn

Avenue Georges Pompidou

81100 Castres

Tél.: 05 63 62 11 64

Courriel: contact.syndicatmixte@iut-tlse3.fr